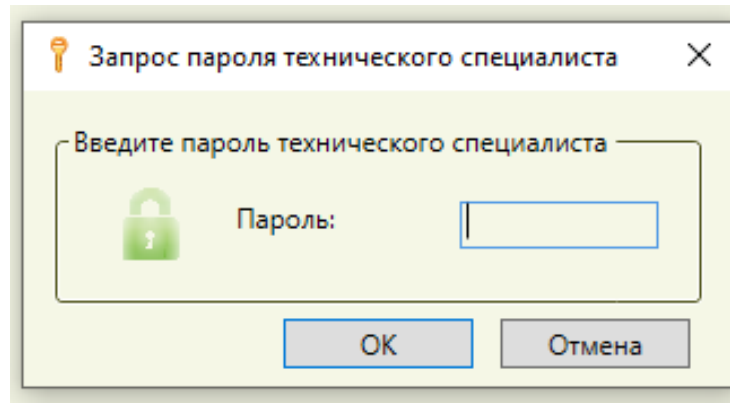


Инструкция Станции КОГЭ версии 3.5.0.3

1. Запуск станции

Перед запуском станции убедитесь в отсутствии на компьютере действующих сетевых подключений. Работа со станцией при наличии сетевых подключений, включая Wi-Fi соединения запрещена.

После запуска станции необходимо ввести пароль технического специалиста.



Важно! Пароль технического специалиста фиксированный и единый для всех пользователей: 12345678

2. Техническая подготовка

Станция КОЭ для ППЭ (версия: 3.5.0.3)

Техническая подготовка
Выполните необходимые действия по технической подготовке станции.

Код региона: 01 Код ППЭ: 0000 Этап: 1
№ аудитории: 0000 № места: А:1

Проверка	Статус	Системное сообщение
Системные дата и время	Выполнено	Подтвердите корректность текущего системного времени: 15.05.2023 10:23:58 <input checked="" type="checkbox"/> Системное время установлено верно.
Отображение/скрытие таймера	Выполнено	Отображение времени участнику, отведенное на работу с КИМ. <input checked="" type="checkbox"/> Показывать время <input type="checkbox"/> Скрывать время
Отображение КИМ	Не Выполнено	<input type="button" value="Просмотр тестового КИМ"/> Необходимо проверить корректность отображения тестового КИМ.
Код активации экзамена	Не Выполнено	Код активации экзамена: <input type="text" value="7292"/> <input type="button" value="Отчет"/> Сформируйте отчет и передайте ответственному организатору в аудитории.

[На главную](#)
[О программе](#)

2.1. Системные дата и время

Проверка	Статус	Системное сообщение
Системные дата и время	Выполнено	Подтвердите корректность текущего системного времени: 15.05.2023 10:23:58 <input checked="" type="checkbox"/> Системное время установлено верно.

Убедитесь, что на компьютере (ноутбуке) установлены правильные текущие системные дата и время, данное время будет фиксироваться в сопроводительных документах. Если время указано корректно, установите флажок в соответствующем поле.

2.2. Отображение/скрытие таймера

Для удобства участников необходимо поставить галочку на «Показывать время»

Отображение/скрытие таймера	Выполнено	Отображение времени участнику, отведенное на работу с КИМ. <input checked="" type="radio"/> Показывать время <input type="radio"/> Скрывать время
-----------------------------	-----------	---

2.3. Отображение КИМ

Необходимо проверить корректность отображения тестового КИМ.

Отображение КИМ	Не Выполнено	<input type="button" value="Просмотр тестового КИМ"/> Необходимо проверить корректность отображения тестового КИМ.
-----------------	--------------	---

Станция КОГЭ для ППЭ (версия 3.5.0.3)

Название раздела
Комментарий к разделу

Код региона: 01 Код ППЭ: 0000 Этап: 1
№ аудитории: 0000 № места: А:1

Техническая подготовка
Выбор задания
Информация об экзамене
Экспорт результатов

Проверка тестового КИМ

Для корректной работы с КИМ рекомендуется:

- использовать разрешение экрана не менее 1280 по горизонтали и не менее 1024 по вертикали;
- в настройках операционной системы установить стандартный размер (100%) текста и других элементов;
- включить Станция КОГЭ для ППЭ в исключения в настройках антивирусного ПО.

Нажмите "Проверка тестового КИМ" для начала просмотра тестовой версии КИМ и выполните следующие проверки:

1. Просмотрите все страницы КИМ и убедитесь, что:
 - текст задания КИМ четкий и хорошо читаемый;
 - элементы управления (кнопки для ввода ответа) не мешают отображению текста КИМ;
2. Убедитесь в доступности ввода и сохранения ответа на задание.
3. Сохраните прилагаемые файлы к заданиям и убедитесь в наличии сохранённых файлов в выбранной папке.
4. Убедитесь в работоспособности кнопок вызова инструкции и сворачивания станции.

Нажмите "Завершить просмотр" для выхода из режима просмотра КИМ.

Проверка тестового КИМ

НАЗАД

ВЫПОЛНЕНО

Назад
Справка

КИМ № 0000000000 БР № 00000000000000

Завершить просмотр демо-КИМ ? _ X

Демо ответов
0 / 15

Основной государственный экзамен по ИНФОРМАТИКЕ

Вариант № Демоверсия 2023

Инструкция по выполнению работы по информатике

Экзаменационная работа состоит из 15 заданий. На выполнение работы по информатике отводится 2,5 часа (150 минут).

В заданиях 1–12 запишите в ответе число, слово, последовательность букв или цифр. Результатом выполнения каждого из заданий 13–15 является отдельный файл. Формат файла, его имя и каталог для сохранения Вам сообщает организаторы экзамена.

Баллы, полученные Вами за выполненные задания, суммируются. Постарайтесь выполнить как можно больше заданий и набрать наибольшее количество баллов.

Рекомендуем после завершения работы вернуться к заданиям и проверить ответы.

Желаем успеха!

КИМ № 0000000000 БР № 00000000000000

Завершить просмотр демо-КИМ ? _ X

Демо ответов
0 / 15

Задание 4

Между населёнными пунктами A, B, C, D, E построены дороги, протяжённость которых (в километрах) приведена в таблице.


	A	B	C	D	E
A		1	4	3	7
B	1		2	5	
C	4	2		3	
D	3	5	3		2
E	7			2	

Определите длину кратчайшего пути между пунктами A и E , проходящего через пункт C . Передвигаться можно только по дорогам, протяжённость которых указана в таблице. Каждый пункт можно посетить только один раз.

Сохранить ответ

2.4. Код активации экзамена

Сформируйте отчет и передайте ответственному организатору в аудитории

	Код активации экзамена	Не Выполнено	Код активации экзамена: <input type="text" value="7292"/>	<input type="button" value="Отчёт"/>
Сформируйте отчёт и передайте ответственному организатору в аудитории.				

Код активации экзамена:

Данный код необходимо передать ответственному организатору в

АУДИТОРИЮ НОМЕР: 0000

КОД АКТИВАЦИИ ЭКЗАМЕНА: 7292

После прохождения технической подготовки должны появиться зеленые флажки

Станция КОЭЗ для ППЭ (версия: 3.3.0.3)

Техническая подготовка
Выполните необходимые действия по технической подготовке станции.

Код региона: 01 Код ППЭ: 0000 Этап: 1
№ аудитории: 0000 № места: A:1

Проверка	Статус	Системное сообщение
Системные дата и время	Выполнено	Подтвердите корректность текущего системного времени: 15.03.2023 10:27:11 <input checked="" type="checkbox"/> Системное время установлено верно.
Отображение/скрытие таймера	Выполнено	Отображение времени участнику, отведенное на работу с КИМ. <input checked="" type="checkbox"/> Показывать время <input checked="" type="checkbox"/> Скрывать время
Отображение КИМ	Выполнено	<input type="button" value="Проверить тестового КИМ"/> Необходимо проверить корректность отображения тестового КИМ.
Код активации экзамена	Не Выполнено	Код активации экзамена: <input type="text" value="7292"/> <input type="button" value="Отчёт"/> Сформируйте отчёт и передайте ответственному организатору в аудитории.

Назад Продолжить > Закрыть

3. Выбор экзамена

Станция КОГЭ для ППЭ

Регион: 1 - Республика Адыгея Код ППЭ: 0000 № аудитории: 0000 № места: A:1

Выберите экзамен для запуска или нажмите кнопку «Новый экзамен» для проведения нового экзамена

Новый экзамен

Начатые и завершенные экзамены Текущий статус

[Вернуться к технической подготовке](#) [Сведения о работе станции](#) [О программе](#)

3.1. Настройка данных ППЭ

Станция КОГЭ для ППЭ

Регион: 14 - Республика Саха(Якутия) Код ППЭ: 0212 № аудитории: 0001 № места: A:1

Выберите экзамен для запуска или нажмите кнопку «Новый экзамен» для проведения нового экзамена

Начатые и завершенные экзамены

Информация о рабочем месте

Введите сведения о расположении рабочего места участника экзамена.

Код региона: Республика Саха(Якутия)

Код ППЭ:

№ аудитории:

Место в аудитории: A:1

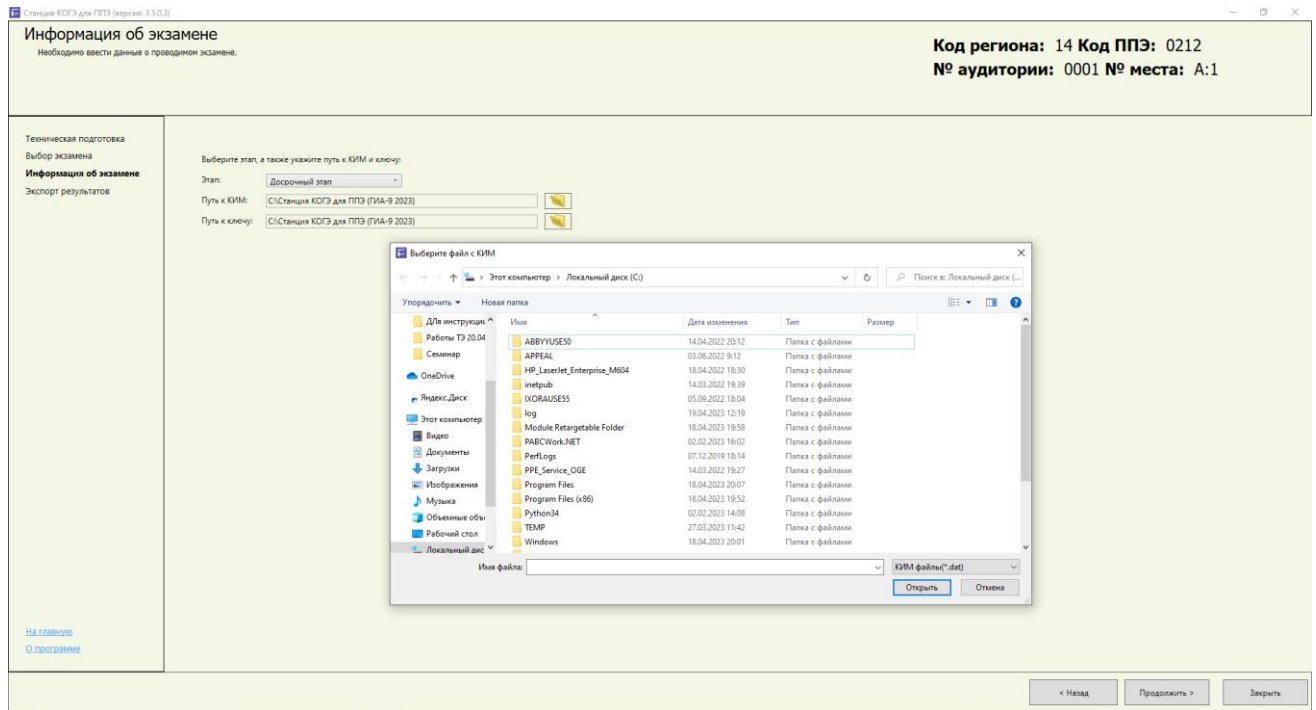
Ряд: Место:

Внимание! В случае изменения новые значения будут применены ко всем экзаменам, включая ранее созданные.

[Вернуться к технической подготовке](#) [Сведения о работе станции](#) [О программе](#)

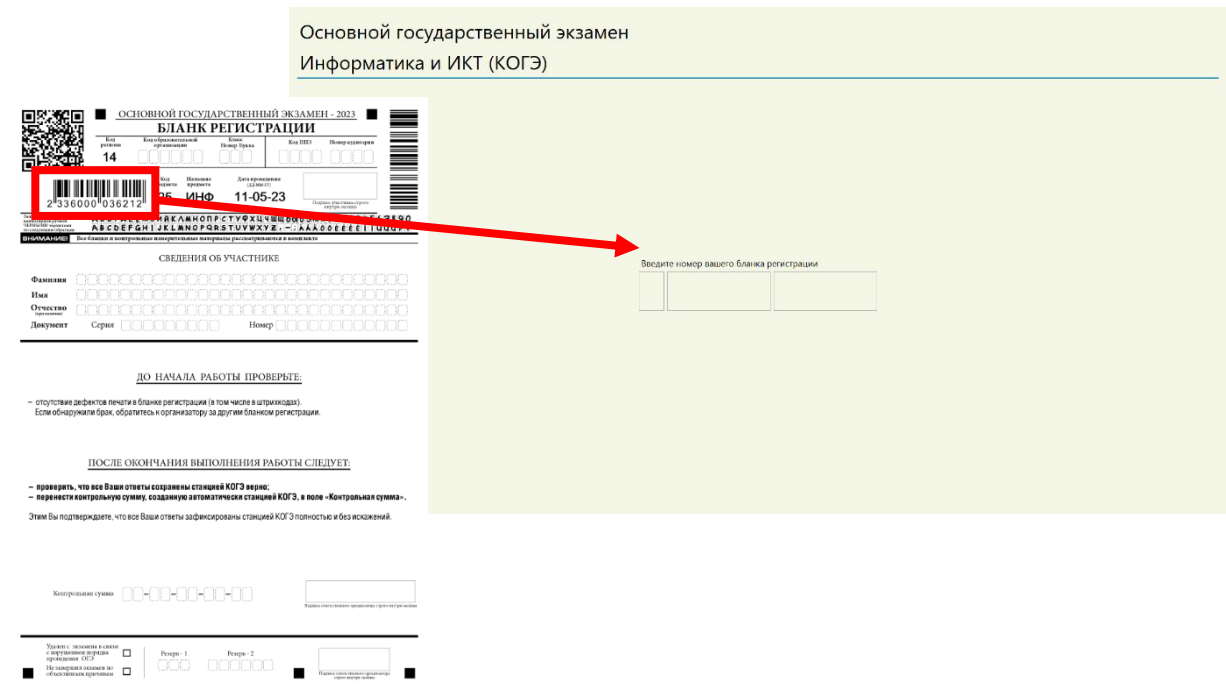
Ввод данных производится строго по планированию на экзамен и в соответствии со структурой аудитории в РИС. Далее сохраняете изменения.

3.2. Информация об экзамене



В окошке выбираете этап, а также необходимо указать путь к КИМ и ключу. При указании пути к КИМ и ключу внимательно смотрим на дату проведения экзамена.

Далее отобразится окошко для введения номера бланка регистрации участника



После ввода номера бланка регистрации отображается инструкция для участника

Инструкция

КИМ № 0001659986 БР № 2930019444442

0 / 15

Основной государственный экзамен по ИНФОРМАТИКЕ
Вариант № Демонстрация 2023
Инструкция по выполнению работы по информатике

Экзаменационная работа состоит из 15 заданий. На выполнение работы по информатике отводится 2,5 часа (150 минут).
В заданиях 1–12 записите в ответе число, слово, последовательность букв или цифр.
Результатом выполнения каждого из заданий 13–15 является отдельный файл. Формат файла, его имя и каталог для сохранения Вам сообщат организаторы экзамена.
Баллы, полученные Вами за выполненные задания, суммируются. Постарайтесь выполнить как можно больше заданий и набрать наибольшее количество баллов.
Рекомендуем после завершения работы вернуться к заданиям и проверить ответы.

Желаем успеха!

И - Инструкция в КИМ доступна по кнопке "И" в боковом меню
Кнопка перехода между заданиями
Т - Текст инструкции в КИМ

Инструкция

Боковое меню заданий

4 / 15 - Количество данных ответов об общем количестве заданий варианта КИМ

И - Кнопка перескакивания списка заданий вверх

И - Кнопка перехода к инструкции КИМ

1
2
3
4
5 - Задания, на которые дан ответ
Важно! Вы можете ретать задания в любом порядке, возвращаться, вносить или заменять ответ на любое задание в течении всего времени выполнения экзаменационной работы.

6 - Активное задание, тест которого отображается в данный момент

7
8
9 - Задания, на которые не дан ответ

10
11
12
13
14
15

И - Кнопка перескакивания списка заданий вниз

Инструкция

Информация об экзамене

КИМ № 0001659986 БР № 2930019444442

0 / 15

Задание 12

Задание выполняется с использованием прилагаемых файлов.

Сколько файлов с расширением .txt содержится в подкаталогах каталога Прота? В ответе укажите только число.

12.txt

Сколько файлов

Задание меню заданий
Область файлов задания КИМ для скачивания
Область отображения текста задания КИМ
Область ответа на задание КИМ

Инструкция

Информация об экзамене

КИМ № 0001659986 БР № 2930019444442

Регистрационные данные участника экзамена

Важно! Продолжительность экзамена "Информатика и ИКТ" составляет 2 часа 30 минут.

Элементы управления

Важно! Окно с инструкцией доступно для просмотра при прохождении экзамена.

Открыть окно с инструкцией Закрыть статистику

Завершить экзамен досрочно

Досрочное завершение экзамена Свернуть статистику

После досрочного завершения экзамена можно проверить наличие ответов на все задания и при необходимости вернуться к экзамену.

Инструкция

Подтверждение досрочного завершения

КИМ № 0001659986 БР № 2930019444442

Для некоторых заданий отсутствует ответ. При необходимости вернуться к вводу ответов.

Дано ответов: 4/15

1	2	3	4	5	6	7	8
9	10	11	12	13	14	15	

Наличие ответа на задание

14 - задание с ответом
15 - задание без ответа

Возвращение к экзамену Завершение экзамена

Важно! Убедитесь, что даны ответы на все задания. После завершения экзамена вернуться к прохождению экзамена будет невозможно!

Регистрация участника

БЛАНК РЕГИСТРАЦИИ

2 336000 036212 **ИЗМЕНИТЬ**

НОМЕР КИМ

00 003 496

- 1 Сверьте приведенный выше номер бланка регистрации с номером, указанным на Вашем бланке регистрации.
- 2 Если Вы ошиблись при вводе номера бланка регистрации, нажмите "Изменить" справа от номера бланка.
- 3 Если введенный номер бланка регистрации верный, дождитесь организатора для подтверждения его корректности.

ДАТНЫЕ КОРРЕКТНЫ

Далее необходимо сверить приведенный выше бланк регистрации с номером, указанным на бланке регистрации и следовать инструкции на станции КОГЭ

Активация экзамена

БЛАНК РЕГИСТРАЦИИ

2 336000 036212 ИЗМЕНИТЬ

НОМЕР КИМ

00 003 496

- 1 Введите код активации экзамена, сообщенный организатором в аудитории.
- 2 Нажмите "Начать экзамен" после объявления о начале экзамена в аудитории.

Экзамен начнётся после нажатия кнопки "Начать экзамен"

Забыли код активации? НАЧАТЬ ЭКЗАМЕН

Если данные корректны, организатор в аудитории подходит к участнику для подтверждения корректности ввода данных

Далее организатор в аудитории сообщает участникам код активации экзамена. После объявления о начале экзамена в аудитории, участники приступают к экзамену.

02:30 КИМ № 00003496 БР № 2336000036212 Завершить экзамен досрочно ? _ ×

Дано ответов
0 / 15

↑
↓

1
2
3
4
5
6
7
8
9
10
11
12
13
↓

**Основной государственный экзамен
по ИНФОРМАТИКЕ**

Вариант № 207

Инструкция по выполнению работы

Экзаменационная работа состоит из 15 заданий. На выполнение работы по информатике отводится 2,5 часа (150 минут).

В заданиях 1–12 запишите в ответе число, слово, последовательности букв или цифр.

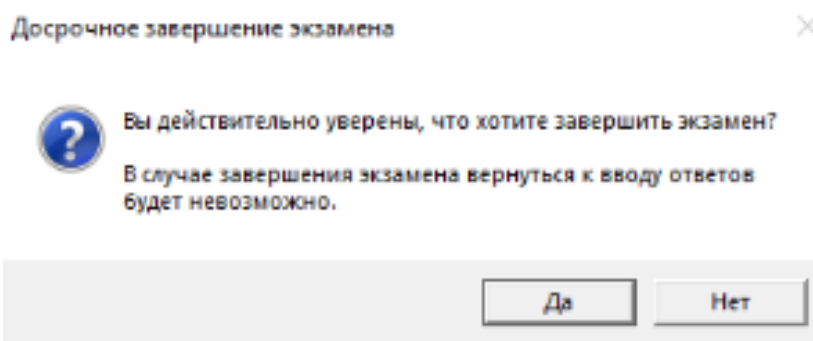
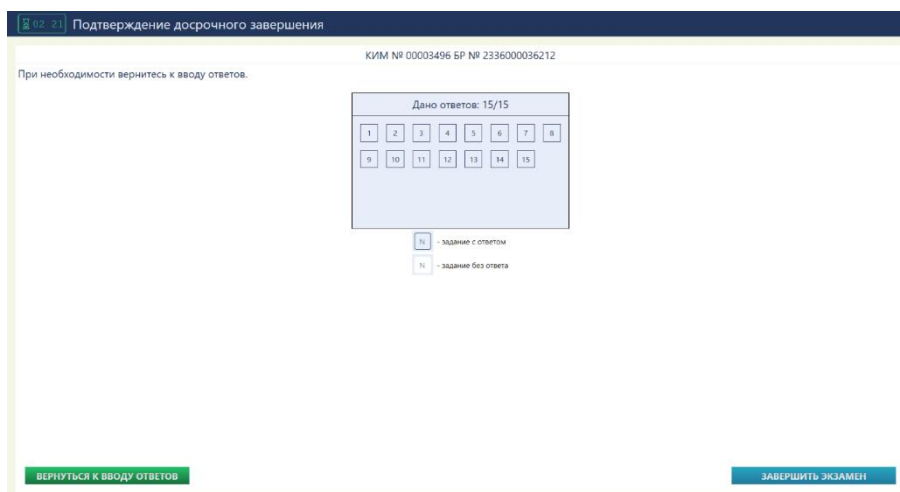
Результатом выполнения каждого из заданий 13–15 является отдельный файл. Формат файла, его имя и каталог для сохранения Вам сообщат организаторы экзамена.

Баллы, полученные Вами за выполненные задания, суммируются. Постарайтесь выполнить как можно больше заданий и набрать наибольшее количество баллов.

Рекомендуем после завершения работы вернуться к заданиям и проверить ответы.

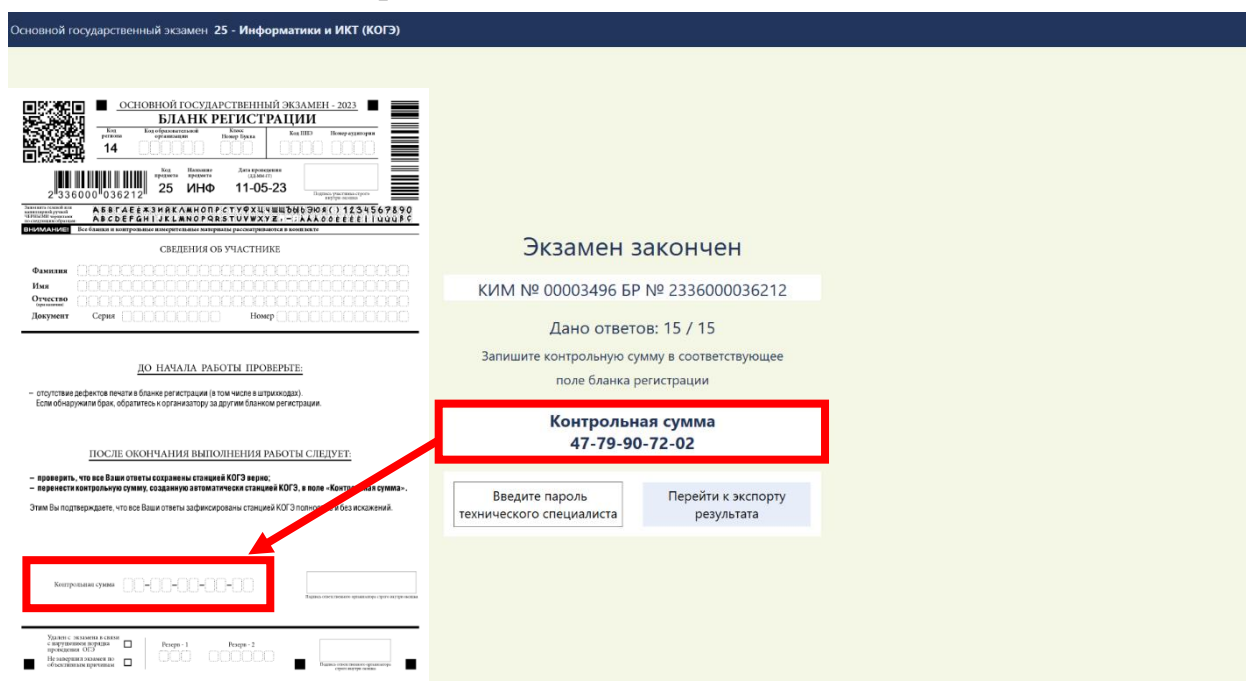
Желаем успеха!

Участник, после того как ответил на задания КИМ, при необходимости может вернуться к вводу ответов, либо завершить экзамен.

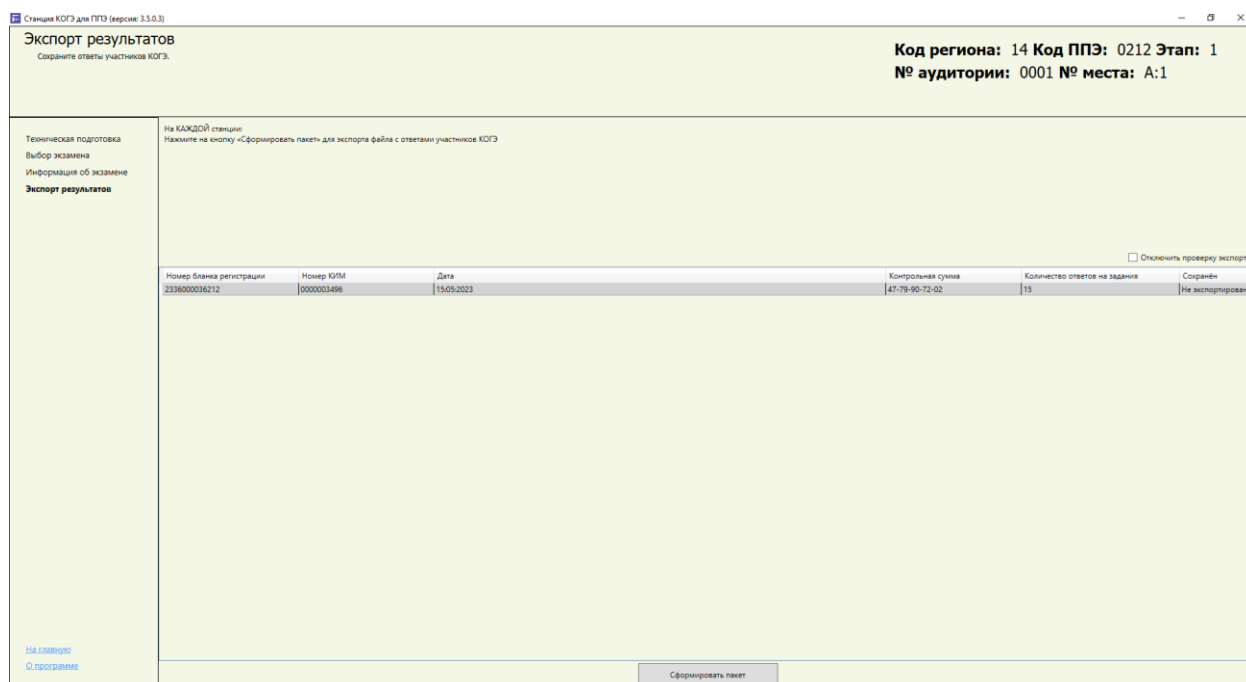


Если участник уверен в ответах, нажимает Да.

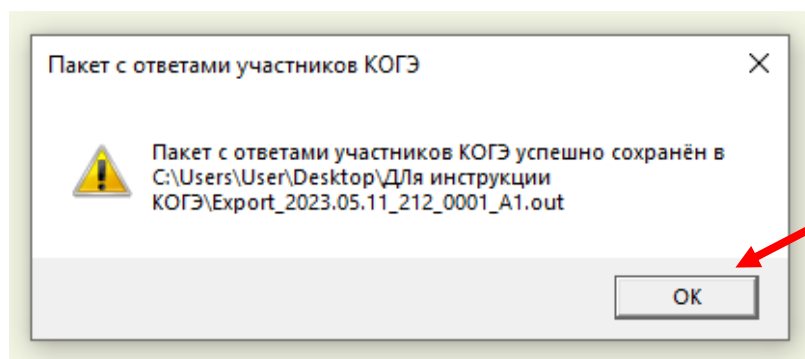
Участник выписывает в бланк регистрации контрольную сумму, которая отобразилась после завершения экзамена. Далее технический специалист подходит к участнику для того чтобы сформировать пакет работ участника, вносит пароль технического специалиста и сохраняет этот пакет для дальнейшего экспорта в РЦОИ.



4. Экспорт результатов

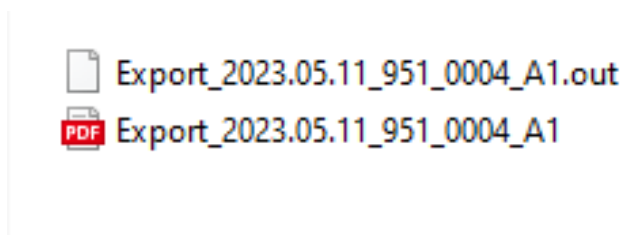


Строго! При формировании пакета работ участника внимательно сверяете номер бланка регистрации и контрольную сумму на Станции КОГЭ и бланка регистрации участника.



Обязательно нажимаете ОК, чтобы получить правильный файл экспорта с расширением .out

Технический специалист при участнике проверяет экспорт пакета и сопроводительный бланк с бланком регистрации участника, дату экзамена, ППЭ, аудиторию, место в аудитории.



В РЦОИ направляете файлы только с расширениями .out (работа участника), .pdf (сопроводительный бланк). Если у вас появляются файлы с другими расширениями .pack, .part3, значит не до конца сформированы файлы экспорта и такие файлы не подлежат обработке в РЦОИ. **Обработке подлежат только те работы, которые экспортированы в правильном расширении.**

Сохранён
Экспортирован
Экспортирован

Далее технический специалист, собрав все экспорты пакетов со всех аудиторий и отправляет на обработку в РЦОИ вместе с бланками регистрации и машиночитаемыми формами ППЭ.